

**Nachtrag
zum
Rahmenkonzept
für die
Spielplatzbedarfsplanung
der
Stadt Wetter (Ruhr)**

**Untersuchung des Stadtteils
Esborn inkl.**

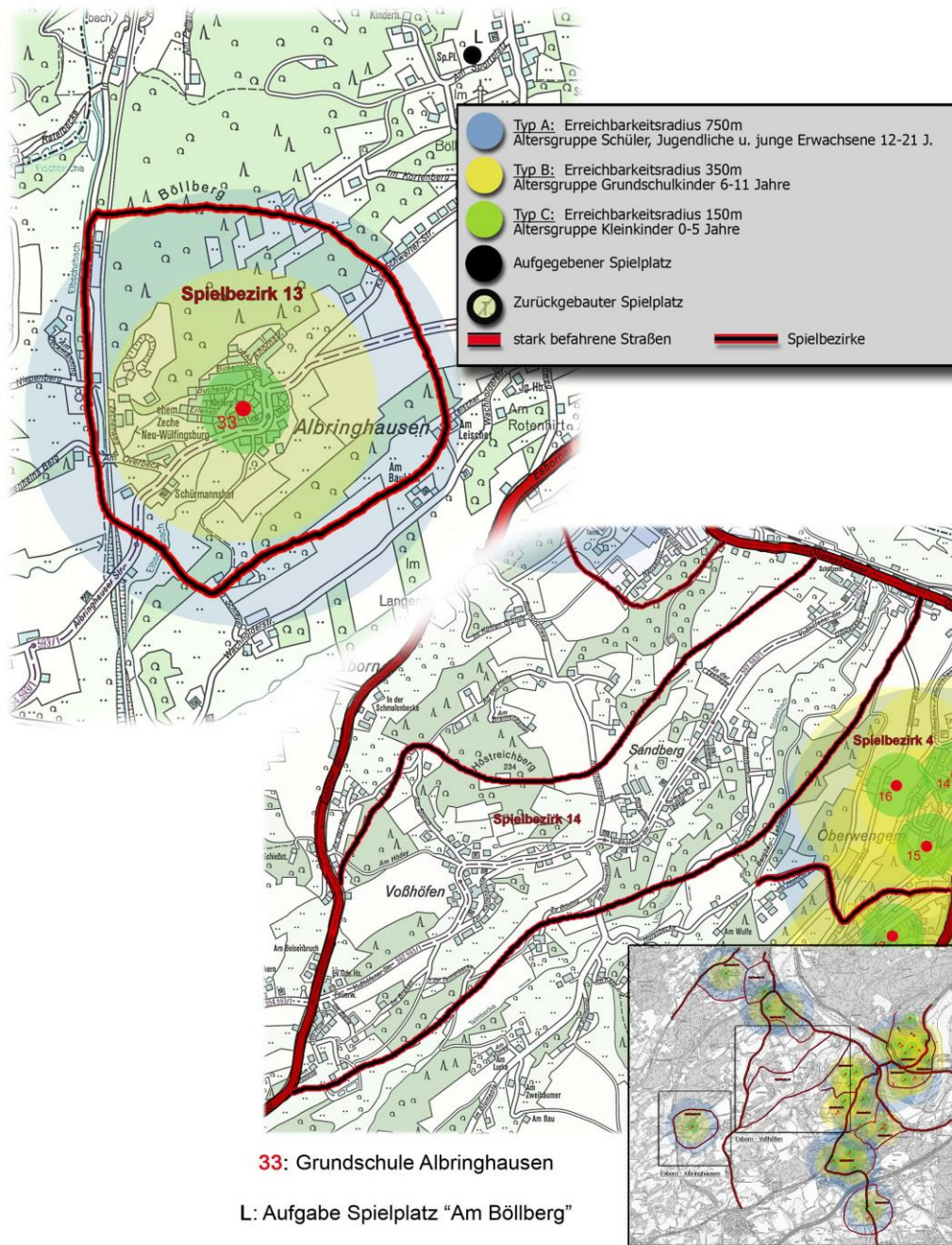
**des Spielbezirks
Esborn-Voßhöfen**

**Verfasser:
„Arbeitsgruppe Paten“
im Auftrag des
Jugendhilfeausschusses und Unterausschuss „Kinderspielplätze“**

Stand: September 2012

In Esborn/Albringhausen/Voßhöfen befindet sich ein Schulhof mit öffentlicher Spieleinrichtung:

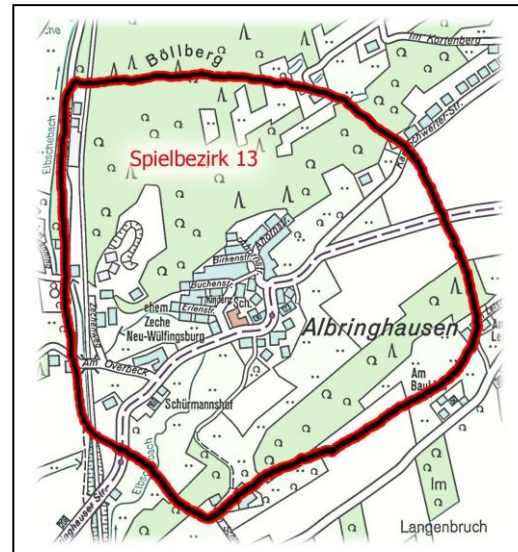
Esborn / -Albringhausen / -Voßhöfen



Spielbezirk 13 – Esborn- Albringhausen:

Alter	Gesamt*	%	a. P.*
0 bis 5 Jahre	14	4%	0
6 bis 11 Jahre	20	5%	0
12 bis 15 Jahre	30	8%	0
16 bis 21 Jahre	36	8%	0
Über 21 Jahre	293	75%	3
Gesamt	393	100%	3

* Zahlen aus Ursprungskonzept



Alter	Gesamt*	davon mit ausländischem Pass (a. P.)*	Migrantenanteil
0 bis 5 Jahre	14	0	0 %
6 bis 11 Jahre	20	0	0 %
12 bis 15 Jahre	30	0	0 %
16 bis 21 Jahre	36	0	0 %
Gesamt	100	0	0 %

* Zahlen aus Ursprungskonzept

33. Schulhof Gemeinschaftsgrundschule Albringhausen:

Größe der Spielfläche:	ca. 1.688 qm
Spielbereich:	A / B / C
Wohnumfeld/Sozialstruktur:	2-3
Qualität:	2
Besonderheiten:	Einzige Spielanlage für den Einzugsbereich

Zusammenfassung Spielbezirk 13:

- **Übersorgung an Spielflächen**
- **gute Qualität an Spielflächen**
- **ausreichendes Angebot für alle Altersgruppen**

Kriterien für die Ermittlung einer Bedarfsanalyse im Spielbezirk 13:

Spielbezirk/Spielplätze	Erreichbarkeit nach Altersgruppen			Wohnumfeld/ Sozialstruktur			Qualität	Gesamtzahl der 0-21 Jährigen im Spielbezirk			Gesamtzahl der 0-21 Jährigen mit ausländischem Pass im Spielbezirk	Größe des Spielplatzes / qm	Errechneter Bedarf von 10,5 qm pro 0-21 Jährigen	Defizit / Überschuss und Deckungsgrad in %		
	Typ A	Typ B	Typ C	Typ 1	Typ 2	Typ 3		0-5 Jahre	6-11 Jahre	12-21 Jahre				Anzahl	=%	qm
Spielbezirk 13	Radius 750m	Radius 350m	Radius 150m	starke Bebauung	mittlere Bebauung	lockere Bebauung										
Schulhof GGS Esborn	X	x	X		x	x	2					1.688				
								14	20	66						
Zusammenfassung	1	1	1	0	1	1	3	100			0	0,0 %	1.688	1.050	+ 638	160 %

Ergebnis für den Stadtteil Esborn / Albringhausen:

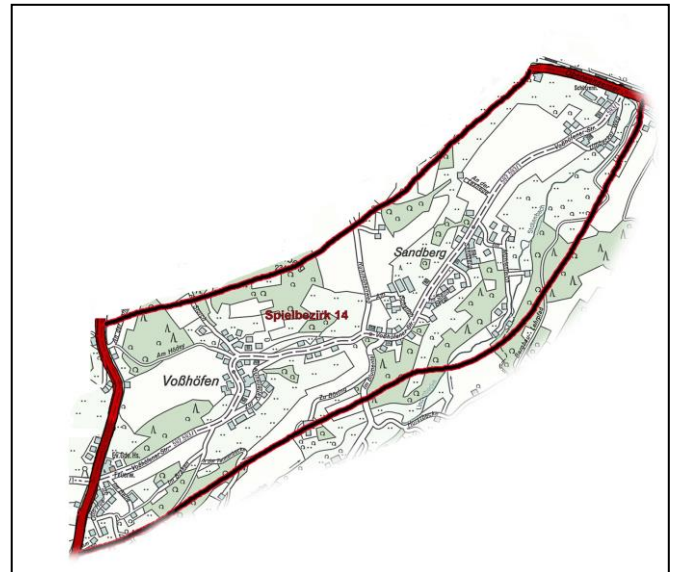
Das derzeit vorgehaltene Spielangebot in diesem Stadtteil ist ausreichend.

Aus diesem Grunde sind keine Handlungsempfehlungen notwendig.

Spielbezirk 14 – Esborn-Voßhöfen

Alter	Gesamt**	%	a. P.**
0 bis 5 Jahre	40	5%	2
6 bis 11 Jahre	50	7%	1
12 bis 15 Jahre	37	5%	2
16 bis 21 Jahre	41	6%	2
Über 21 Jahre	507	75%	17
Gesamt	675	100%	24

** Zahlen: Stand 09/2012



Alter	Gesamt**	davon mit ausländischem Pass (a. P.)**	Migrantenanteil
0 bis 5 Jahre	40	2	5,0 %
6 bis 11 Jahre	50	1	2,0 %
12 bis 15 Jahre	37	2	5,5 %
16 bis 21 Jahre	41	2	4,9 %
Gesamt	168	24	4,2 %

** Zahlen: Stand 09/2012

Zusammenfassung Spielbezirk 14:

- nicht vorhandenes Angebot für alle Altersgruppe

Kriterien für die Ermittlung einer Bedarfsanalyse im Spielbezirk 14:

Spielbezirk/Spielplätze	Erreichbarkeit nach Altersgruppen			Wohnumfeld/ Sozialstruktur			Qualität	Gesamtzahl der 0-21 Jährigen im Spielbezirk			Gesamtzahl der 0-21 Jährigen mit ausländischem Pass im Spielbezirk	Größe des Spielplatzes / qm	Errechneter Bedarf von 10,5 qm pro 0-21 Jährigen	Defizit / Überschuss und Deckungsgrad in %		
	Typ A	Typ B	Typ C	Typ 1	Typ 2	Typ 3		0-5 Jahre	6-11 Jahre	12-21 Jahre				Anzahl	=%	qm
Spielbezirk 14	Radius 750m	Radius 350m	Radius 150m	starke Bebauung	mittlere Bebauung	lockere Bebauung										
						x		40	50	78						
Zusammenfassung	0	0	0	0	0	1		168			7	4,2 %	0	1.764	-1764	

Ergebnis für den Stadtteil Esborn – Voßhöfen

Derzeit wird kein Spielangebot in diesem Stadtteil vorgehalten.

Aufgrund der starken räumlichen Verteilung der 0 – 21 jährigen und der hohen Anzahl an naturnahen Freiräumen ist derzeit keine Handlungsempfehlung notwendig.

Insgesamt fehlt es dem gesamten Stadtteil an zentralen Orten (Plätzen) mit Treffpunktcharakter und Aufenthaltsqualität.

Datenabgleich aller Spielbezirke

Spielbezirksname- und nummer	0 – 5 Jahre	6 – 11 Jahre	12 – 21 Jahre	Gesamt	Bestand Spielflächen qm	Mindestbedarf Spielflächen (10,5 qm / pro 0-21 Jahren)	Defizit / Überschuss
Spielbezirk 1 / Alt – Wetter	169	201	427	797	3.480 qm	8.368 qm	- 4.888 qm
Spielbezirk 2 / Alt – Wetter	58	84	133	275	1.930 qm	2.887 qm	- 957 qm
Spielbezirk 3 / Alt – Wetter	58	110	204	372	3.009 qm	3.906 qm	- 897 qm
Spielbezirk 4 / Grundschöttel	53	59	137	249	7.662 qm	2.614 qm	+ 5.048 qm
Spielbezirk 5 / Grundschöttel	62	80	142	284	3.232 qm	2.982 qm	+ 250 qm
Spielbezirk 6 / Grundschöttel	112	180	288	580	12.485 qm	6.090 qm	+ 6.395 qm
Spielbezirk 7 / Volmarstein	70	71	213	354	1.463 qm	3.717 qm	- 2.254 qm
Spielbezirk 8 / Volmarstein	98	158	319	575	5.739 qm	6.037 qm	- 298 qm
Spielbezirk 9 / Schmandbruch	60	60	185	305	4.011 qm	3.202 qm	+ 809 qm
Spielbezirk 10 / Wengern - Trienendorf	86	107	240	433	443 qm	4.546 qm	- 4.103 qm
Spielbezirk 11 / Wengern – Trienendorf	85	115	251	451	8.602 qm	4.735 qm	+ 3.867 qm
Spielbezirk 12 / Wengern – Trienendorf	12	33	55	100	700 qm	1.050 qm	- 350 qm
Spielbezirk 13 / Esborn – Albringhausen	14	20	66	100	1.688 qm	1.050 qm	+ 638 qm
Spielbezirk 14 / Esborn – Voßhöfen	40	50	78	168	0 qm	1.764 qm	- 1.764 qm
Spielbezirke Gesamt	973	1.322	2.718	5.043	54.444 qm	52.948 qm	+ 1.496 qm

